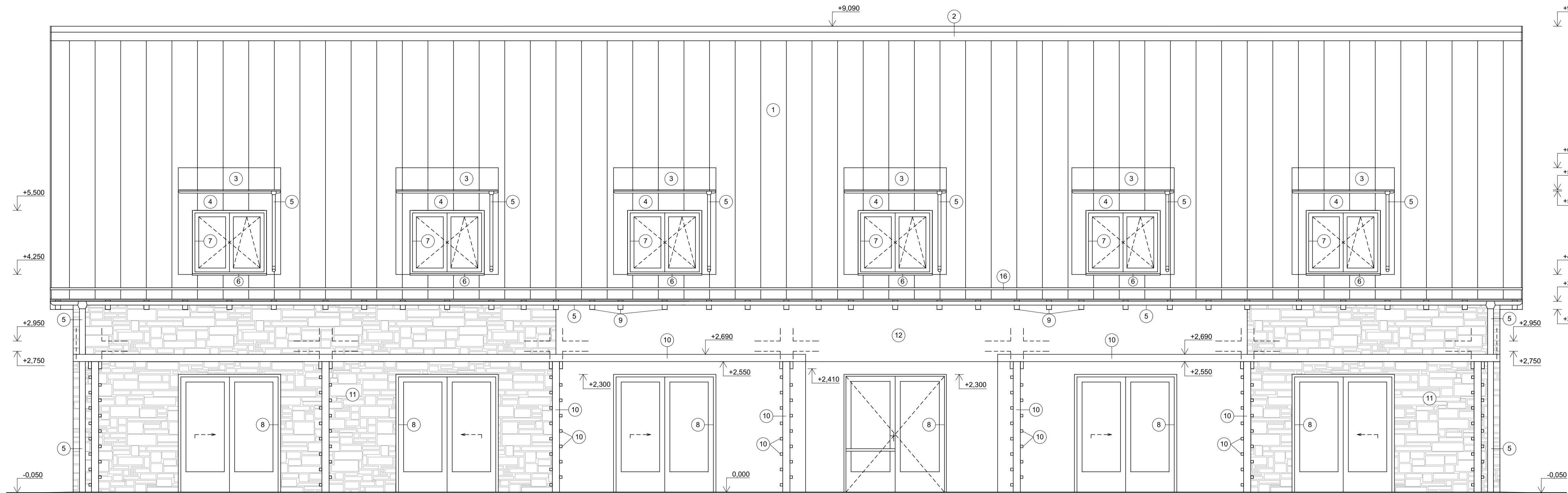


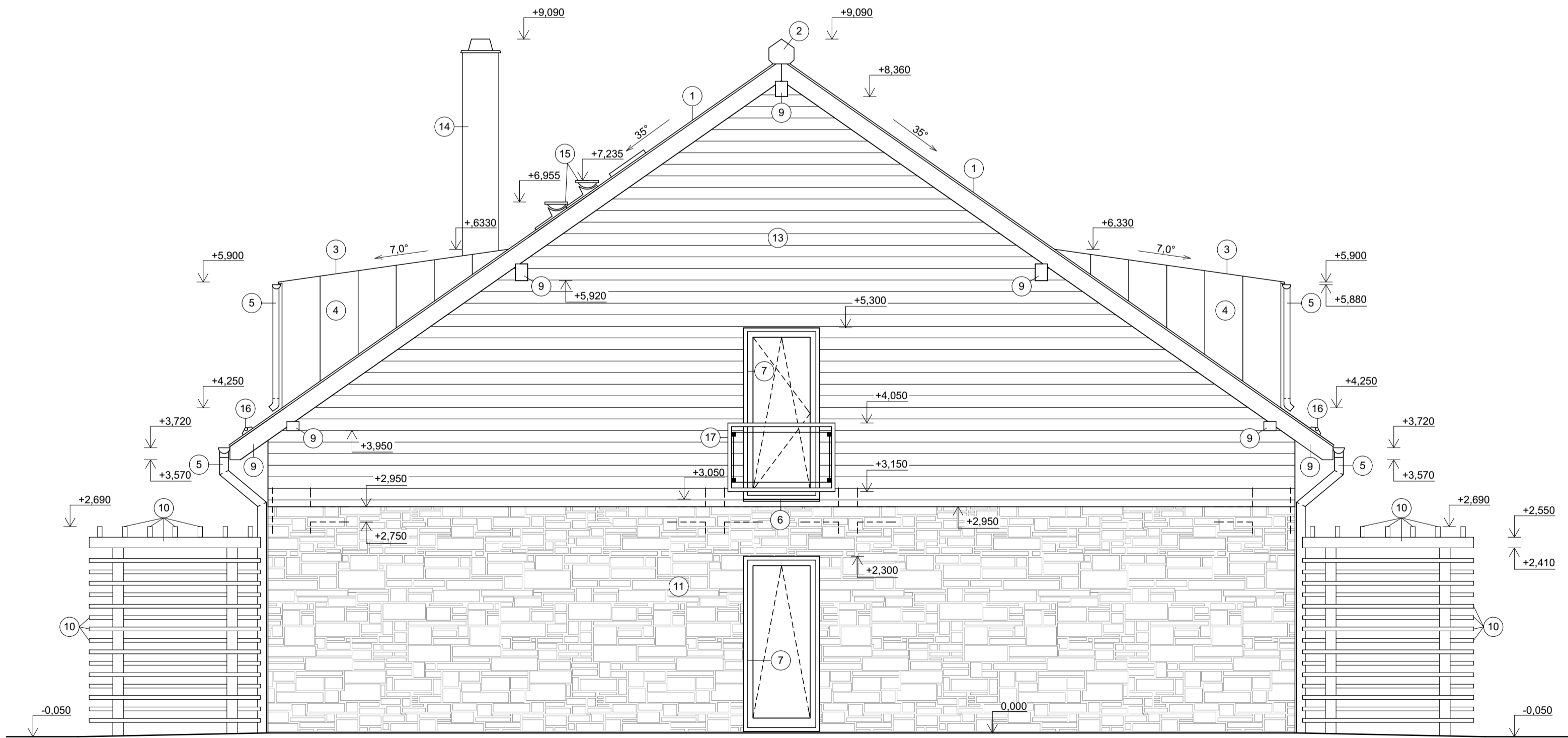
POHLED SEVEROVÝCHODNÍ



LEGENDA POVRCHOVÝCH ÚPRAV

OZN.	POVRCH	ODSTÍN
1	STŘEŠNÍ KRYTINA Z TITANZINKU	PATINOVÁ SEDA - TMAVÁ
2	OPLECHOVÁNÍ HŘEBENU - TITANZINKEM	PATINOVÁ SEDA - TMAVÁ
3	STŘEŠNÍ KRYTINA NAD VÍKÝŘEM Z TITANZINKU	PATINOVÁ SEDA - TMAVÁ
4	OPLECHOVÁNÍ STĚN VÍKÝŘE - TITANZINKEM	PATINOVÁ SEDA - TMAVÁ
5	OKAPOVÝ SYSTÉM Z TITANZINKU	PATINOVÁ SEDA - TMAVÁ
6	PARAPET Z TITANZINKU	PATINOVÁ SEDA - TMAVÁ
7	DŘEVĚNÉ LEPENÉ SMRKOVÉ OKNO	LAZURA, ODSTÍN MAHAGON
8	DŘEVĚNÉ LEPENÉ SMRKOVÉ DVEŘE	LAZURA, ODSTÍN MAHAGON
9	DŘEVĚNÉ PRVKY STŘECHY (HOBLOVANY)	BEZBARVÁ LAZURA
10	DŘEVĚNÉ PRVKY PŘÍSTŘEŠKU (HOBLOVANY)	BEZBARVÁ LAZURA
11	PÍSKOVCOVÝ KAMENNÝ OBKLAD	TYP KAMENU - ZNĚLEC
12	SILIKONOVÁ OMÍTKA, ZRNITOST 1,5 mm	ODSTÍN BILA
13	DŘEVĚNÝ OBKLAD THERMOWOOD	BEZ ÚPRAVY (FINSKÁ BOROVICE)
14	PREFABRIKOVANÝ KOMINOVÝ PLÁŠT	OMÍTKOVÁ STRUKTURA - BILA
15	SYSTÉMOVÁ KOMINOVÁ LÁVKA - NEREZ	BEZ ÚPRAVY
16	LINIOVÝ SMĚHOVÝ TRUBKOVÝ ZACHYTÁVAČ - NEREZ	BEZ ÚPRAVY
17	NEROZOVÉ ŽABRDLÍ SE SKLENĚNOU TABULOVOU VÝPLNÍ	BEZ ÚPRAVY

POHLED JIHOVÝCHODNÍ



S002 / 0,000+426,830 m n. m., B.p.v. / SOUŘADNICOVÝ SYSTÉM JTSK

DRUH PRÁCE	DIPLOMOVÁ PRÁCE
VYPRACOVAL	Bc. TOMÁŠ KADLEC
VEDOUČÍ PRÁCE	Ing. arch. IVANA UTÍKALOVÁ
STAVEBNÍK	MARIE BÍLKOVÁ, PERKNOVSKÁ 1759, HAVL. BROD 58001
MÍSTO STAVBY	K.Ú. PERKNOV - p.č. 632, HAVL. BROD 58001
NÁZEV STAVBY	PENZION

STAVEBNÍ OBJEKT	S002 - OBJEKT UBYTOVÁNÍ	DATUM	9. 11. 2017
ČÁST	D VYKRESOVÁ DOKUMENTACE	STUNĚN PD	DŮR+DSP
OBSAH:	POHLEDY SV, JV	MĚŘÍTKO	Č. VÝKRESU D.1.1.7

